



TECHnote

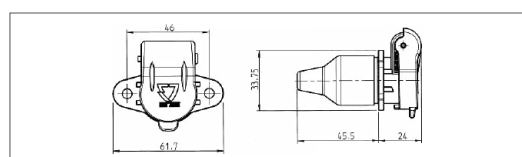
Connecteurs 3 pôles similaire à DIN 9680 3-pin connectors similar to DIN 9680

Les connecteurs 3 pôles similaires à DIN 9680 sont utilisés sur les tracteurs et machines agricoles pour la connexion électrique d'équipement nécessitant une alimentation permanente, comme par exemple les appareils de fauchage, excavateurs, ou balayeurs, allant jusqu'à une consommation max. de 25A.

The 3-pin plug-in system similar to DIN 9680 is used in tractors and farm machines for connecting vehicles bearing constant load as, for example, mowers, structure excavators, and road sweepers, up to a power input of 25A max.

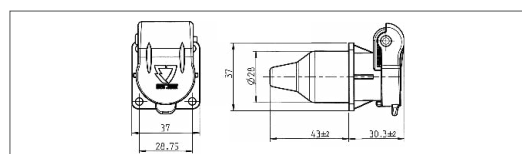


Connecteurs 3 pôles, pour raccords à cosse-plates / 3-pin plug-in system, for flat terminals



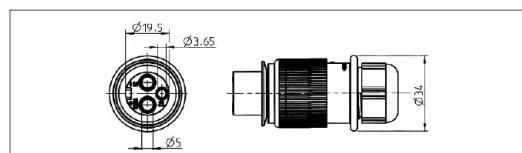
Socle de prise 3P/6-24V avec contacts mâles, joint passe-fils pour raccords à cosse-plates et 2 trous de fixation, contacts nickelés
3P/6-24V socket with contact pins, grommet for flat terminals and 2-bolt-flange, contacts nickel-plated

Références
Part No.
151165



Socle de prise 3P/6-24V avec contacts mâles, joint passe-fils pour raccords à cosse-plates et 4 trous de fixation, contacts nickelés
3P/6-24V socket with contact pins, grommet for flat terminals and 4-bolt-flange, contacts nickel-plated

151166



Fiche de prise 3P/6-24V avec contacts femelles et presse-étoupe pour câbles de diamètres D 6,0-10,0mm, pour raccords à cosse-plates, contacts nickelés
3P/6-24V plug with contact sockets and cap nut for cable diameter D 6.0-10.0mm, for flat terminals, contacts nickel-plated

251106



TECHnote

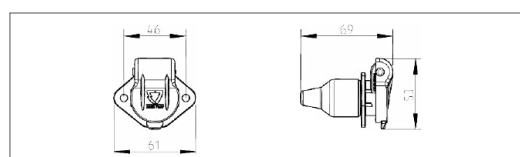
Connecteurs 3 pôles selon DIN 9680 3-pin connectors according to DIN 9680

Les connecteurs 3 pôles selon DIN 9680 sont utilisés sur les tracteurs et machines agricoles pour la connexion électrique d'équipements nécessitant une alimentation permanente, comme par exemple les appareils de fauchage, excavateurs, ou balayeurs, allant jusqu'à une consommation max. de 25 et 35A.

3-pin connectors according to DIN 9680 are used in tractors and farm machines for connecting vehicles bearing constant load (for example mowers, structure excavators and road sweepers) up to a power input of max. 25A respectively max. 32A.

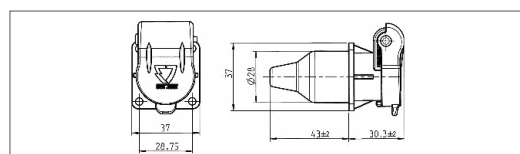


Connecteurs 3 pôles, pour raccords à cosses-plates / 3-pin plug-in system, for flat terminals



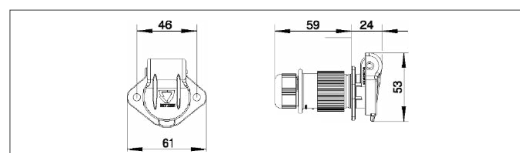
Socle de prise 3P/6-24V avec contacts femelles, joint passe-fil et 2 trous de fixation, contacts nickelés
3P/6-24V socket with contact sockets, grommet and 2-bolt-flange, contacts nickel-plated

Références
Part No.
151130



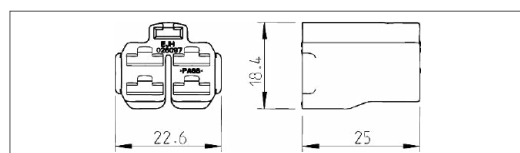
Socle de prise 3P/6-24V avec contacts femelles, joint passe-fil et 4 trous de fixation, contacts nickelés
3P/6-24V socket with contact sockets, grommet and 4-bolt-flange, contacts nickel-plated

151167



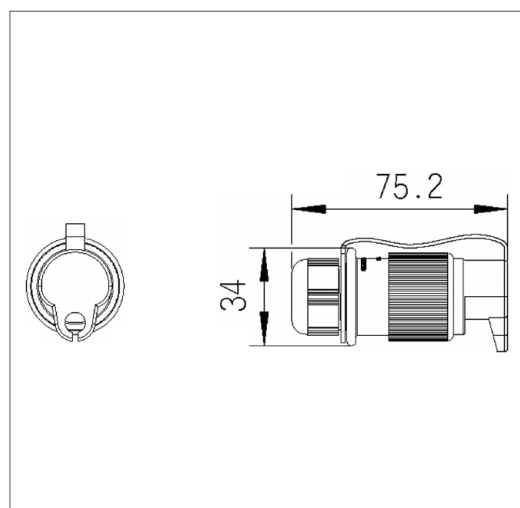
Socle de prise 3 pôles, avec presse-étoupe pour câbles de diamètre D = 6,5-9,5mm, contacts nickelés
Socket 3-pin, with cap nut for cable diameter D = 6.5-9.5mm, contacts nickel plated

151131



Porte-contacts 5 pôles
5-pin receptacle housing

026097



Fiche de prise 3P/6-24V avec contacts mâles, contacts nickelés (compatible avec DIN 9680)
3P/6-24V plug with contact pins, contacts nickel-plated (compatible with DIN 9680)

avec presse-étoupe pour câble de diamètre D:

with cap nut for cable diameter D: 6,5-9,5mm / 6.5-9.5mm
4,5-6,5mm / 4.5-6.5mm

251100
251247

avec sortie pour gaine annelée, NW 10
with corrugated tube, NW 10

251248

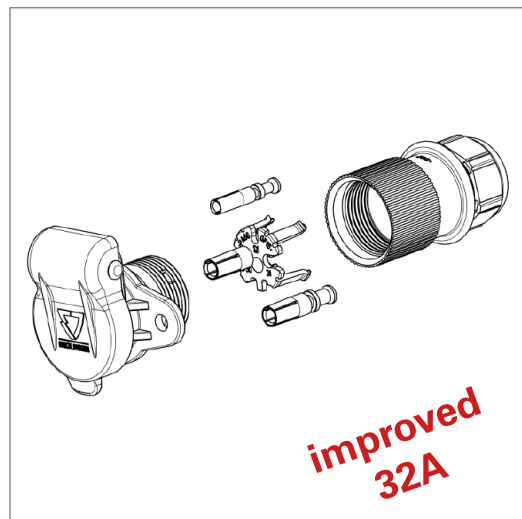
avec câble, terminaux étamés, section de câble 2x 1,0mm² (courant max. 10A), longueur 1,0m
with cable, ends tin-plated, wire cross-sectional area 2x 1.0mm² (max. current 10A), length 1.0m

251249



Connecteurs 3 pôles selon DIN 9680 3-pin connectors according to DIN 9680

Connecteurs 3 pôles, pour raccords à sertir / 3-pin plug-in system, for crimp terminals



Socle de prise 3P/6-24V avec contacts femelles, contacts argentés, pour câble de section 6,0 mm², livrés séparés dans un sac plastique (compatible avec DIN 9680)

3P/6-24V socket with contact sockets, contacts silver-plated, for cross-sectional area 6,0mm², separately in poly bag (compatible with DIN 9680)

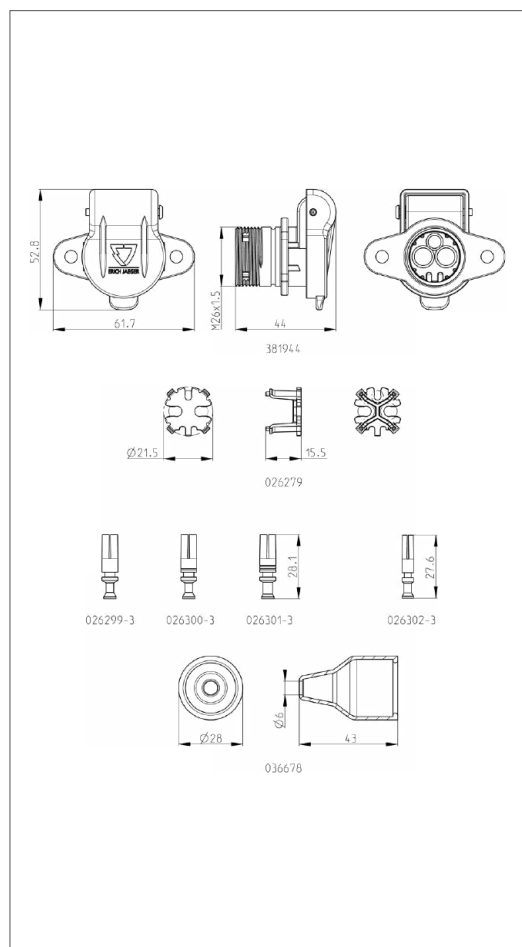
avec presse-étoupe pour câble de diamètre D 6,5-9,5mm
with cap nut for cable diameter D 6.5-9.5mm

sans presse-étoupe, filetage interne PG11
without cap nut, internal thread PG11

Références
Part No.

151288

151320



Socle de prise 3P/6-24V pour raccords à sertir (compatible avec DIN 9680)

3P/6-24V socket for crimp terminals (compatible with DIN 9680)

Socle de prise 3P/6-24V
3P/6-24V socket

Porte-contact
Contact insert

Contacts femelles avec raccords à sertir, contacts nickelés. Contacts pour courant continu (15/30 et 31), 2x. Sections de câbles au choix:
Contact sockets with crimp terminals, contacts nickel-plated DC forward current contacts (15/30 and 31), 2x, for cross-sectional area:

- 1,0-1,5mm / 1.0-1.5mm
- 2,5mm / 2.5mm
- 4,0mm / 4.0mm
- 6,0mm / 6.0mm

Contact de commutation (82), optionnel, pour section de câble:
Switch cable contact socket (82), optional, for cross-sectional area:

- 0,75-1,0mm / 0.75-1.0mm

Joint passe-fil, optionnel
Grommet, optional

381944

026279

026299-3

026300-3

026301-3

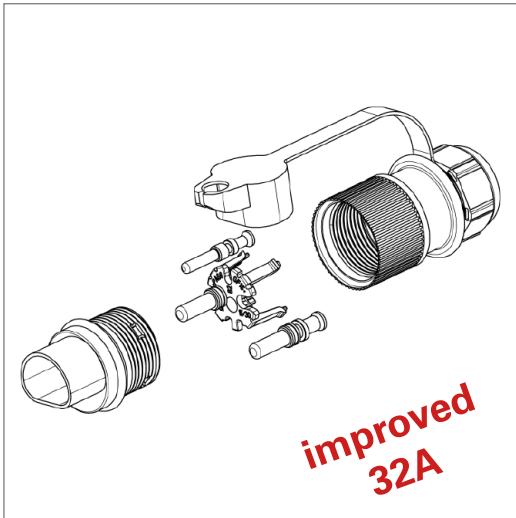
026477-1

026302-3

036678

Connecteurs 3 pôles selon DIN 9680 3-pin connectors according to DIN 9680

Connecteurs 3 pôles, pour raccords à sertir / 3-pin plug-in system, for crimp terminals



Fiche de prise 3P/6-24V avec contacts mâles, contacts argentés, pour câble de section 6,0mm², livrés séparés dans un sac plastique (compatible avec DIN 9680)

3P/6-24V plug with contact pins, contacts silver-plated, for cross-sectional area 6,0mm², separately in poly bag (compatible with DIN 9680)

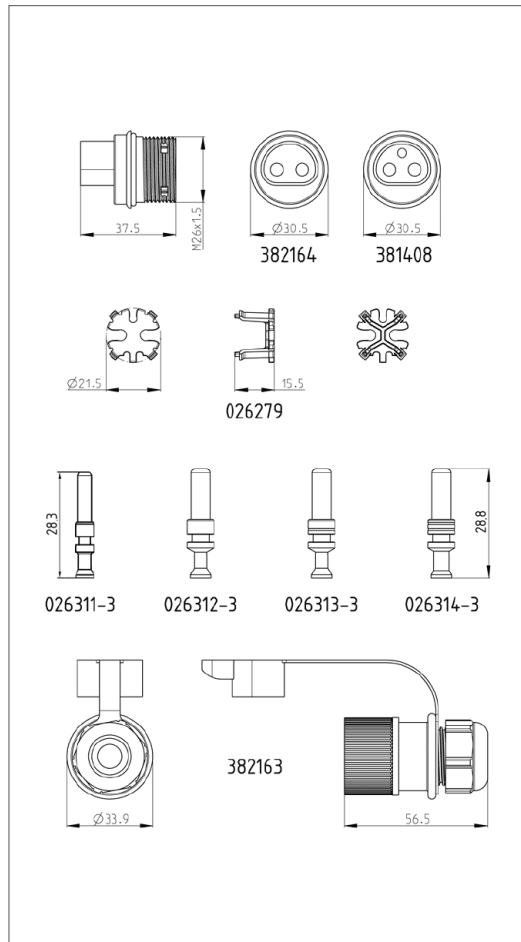
avec presse-étoupe pour câble de diamètre D 6,5-9,5mm
with cap nut for cable diameter D 6.5-9.5mm

sans presse-étoupe, filletage interne PG11
without cap nut, internal thread PG11

Références
Part No.

251267

251288



Fiche de prise 3P/6-24V pour contacts à sertir avec contacts mâles (compatible avec DIN 9680)

3P/6-24V plug for crimp terminals with contact pins (compatible with DIN 9680)

Boîtier de la fiche de prise, version 2 pôles
Plug housing, 2-pin version

Boîtier de la fiche de prise, version 3 pôles
Plug housing, 3-pin version

Porte-contacts
Contact insert

Contacts mâles avec raccords à sertir. Sections de câbles au choix:
Contact pins with crimp terminals, for cross-sectional area:

1,0-1,5mm / 1.0-1.5mm

2,5mm / 2.5mm

4,0mm / 4.0mm

6,0mm / 6.0mm

026312-3

026314-3

026313-3

026478-1

Presse-étoupe, pour câbles de diamètres D 9,5mm
Cable thread, for cable diameter D 9.5mm

Sortie pour gaine annelée, NW 10
Corrugated tube thread, NW 10

Contact de commutation (82), optionnel, pour section de câble
Switch cable contact pin (82), optional, for wire cross-sectional area
0,75-1,0mm / 0.75-1.0mm

382164

381408

026269

382163

380823

026311-3